




OUVERT TOUTE L'ANNÉE

Inscrit au registre des opérateurs | organisateurs de séjours
ATOUT FRANCE N° IM084150001 ET VILLAGE DE VACANCES ***



“Être en vacances,
c’est n’avoir rien à faire
et avoir toute la journée pour le faire.”

Robert Orben

TABLE DES MATIÈRES

03 UNE SITUATION EXCEPTIONNELLE
Le Parc Naturel Régional du Luberon

04 L’OUSTAOU DU LUBERON
Notre philosophie

05 UN VILLAGE DE GÎTES***
Fermez les yeux, vous êtes chez vous.

06 LA TREILLE DORÉE***

07 LA SIESTA***

08 LE GENÊT***

09 LE LILAS BLANC***

10 LA SOURCE***

11 LE PIGEONNIER***

12 LE LAURIER ROSE***

13 L’ESCALE DE L’OUSTAOU***

14 LA FIGOULETTE***

15 LE JASMIN & L’ALBIZIA***

16 LES PISCINES DE L’OUSTAOU
Envie de bleu détente

17 BIEN-ÊTRE, SPORT ET DÉTENTE
Les équipements du domaine

18 LE PLEIN DE SOUVENIRS
La boutique de l’Oustaou du Luberon

19 VOS ÉVÈNEMENTS
Accueil groupes

20 NOS ACTIVITÉS

21 L’OUSTAOU ET VOUS



UNE SITUATION EXCEPTIONNELLE AU CŒUR DU PARC NATUREL RÉGIONAL DU LUBERON

C'EST DANS CE CADRE
MAGNIFIQUE ET APAISANT,
À PROXIMITÉ DES PLUS
CÉLÈBRES PAYSAGES DU SUD :
LA MÉDITERRANÉE,
LES ALPILLES,
LA HAUTE PROVENCE,
LA CAMARGUE...)
QUE SE SITUE
L'OUSTAOU DU LUBERON.

Entre la Durance et le Luberon, là où la nature redessine l'horizon sous le soleil omniprésent, où les vignes poussent en rangées silencieuses, où les chemins sillonnent la campagne odorante, où les villages perchés du sud Luberon, dominent le ciel accrochés sur leurs éperons rocheux, là où les ocres de la terre s'imposent depuis des millénaires, la Provence règne dans un décor saisissant. À quelques kilomètres, la Sainte Victoire, chère à Paul Cézanne, se dresse majestueusement avant de révéler la Méditerranée, si proche, si voisine. De l'autre côté, les Alpilles et plus loin, la Camargue complètent la visite et révèlent cet Art de Vivre unique, à la Provençale.



🚗 **PARIS**
Via A6-A7
7h30

🚗 **LYON**
Via A7
3h00

✈️ **Aéroport
international
Marseille
Provence**
International Airport
40 Km

🚆 **Gare TGV
Aix-en-Provence**
Railway station
20 Km





UN LIEU HORS DU TEMPS

Dans un écrin naturel superbe, les hôtes découvrent une vaste propriété avec une âme et une histoire. Héritage issu d'une longue tradition viticole familiale, certains bâtiments dessinent encore l'usage premier de la propriété où les vignes côtoyaient les cerisiers et les oliviers.

La reconversion a été menée de façon à préserver l'histoire et l'essence patrimoniale de ce lieu, au cœur de la Provence.



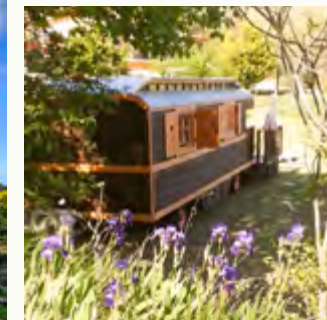
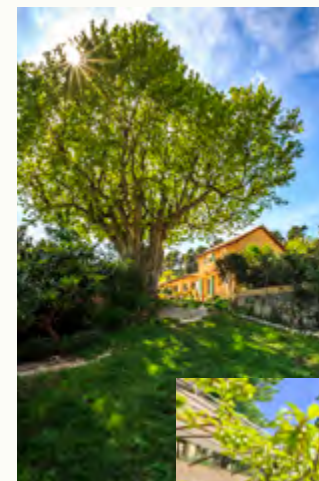
**“DEPUIS PLUSIEURS ANNÉES,
NOUS METTONS TOUT
EN ŒUVRE POUR FAIRE DE
VOTRE SÉJOUR EN PROVENCE,
UNE EXPÉRIENCE INOUBLIABLE”.**

**CÉCILE, MICHEL,
AMANDINE ET LILIAN.**

Pour des vacances en famille, en couple ou entre amis, séjourner à l'Oustaou du Luberon c'est “s'installer à la maison” avec l'accent du midi en plus ! Notre philosophie s'harmonise au cœur de la nature généreuse, préservée et odorante qui abrite les 20ha de l'Oustaou du Luberon, entre l'Art de vivre à la Provençale et le bien-être.



Un village de gîtes***



FERMEZ LES YEUX, VOUS ÊTES CHEZ VOUS.

Les charmes et les équipements de qualité des 11 gîtes de l'Oustaou du Luberon définissent l'état d'esprit de la vie provençale. Ici, les styles s'associent sans jamais renoncer au confort moderne. De nombreuses installations de loisir, en accès libre, sont à votre disposition : Piscine extérieure, couloir de nage chauffé (entre le 1^{er} avril et le 31 octobre), hammam, Jacuzzi, espaces détente, terrain multi-sport, court de tennis, terrain de pétanque, tennis de table, vélos et espace de jeux pour les enfants. Enfin votre séjour sera agrémenté par une multitude d'activités (culturelles, sportives et de bien-être) que nous aurons le plaisir de vous faire découvrir.





La Treille Dorée

★★★

GRANDE MAISON 120 M²
DE 7 À 9 PERSONNES
2 NIVEAUX · 3 CHAMBRES ·
EXPOSITION PLEIN SUD



REZ-DE-CHAUSSÉE

Cuisine équipée : Lave vaisselle, frigo congélateur, four électrique et four micro ondes, cafetière électrique, plaques feux gaz, grille pain, vaisselle et ustensiles de cuisine
Coin buanderie · Lave linge / sèche linge
Salon, salle à manger Cheminée · TV · Hifi · Médias
2 Terrasses privatives (côté sud et nord)
Salon de jardin et barbecue

1^{ER} ÉTAGE

Chambre 1 · 30m²
1 lit 160 (Queen Size) & 1 lit 140
Chambre 2 (double)
1 lit 140 & 1 lit 90
Chambre 3
1 lit 140 + espace bureau
Salle de bain mitoyenne avec baignoire
Salle d'eau avec douche · WC

La Siesta

★★★

LOFT 90 M²
DE 2 À 8 PERSONNES · 1 CHAMBRE
EXPOSITION PLEIN SUD

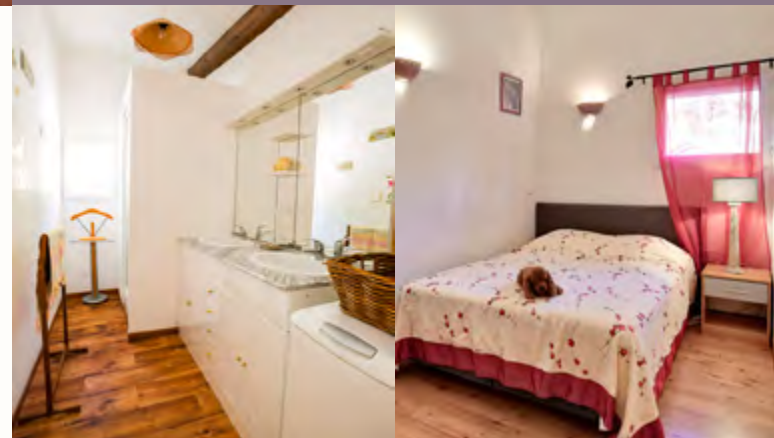


Idéal pour un couple avec enfants,
la très grande superficie de ce loft
en fait aussi un espace de réception
pour toutes vos célébrations,
événements ou réunions de groupes :
Cousinades, mariages,
rencontres sportives et culturelles...

Séjour de 60 m²
3 canapés lit en 120 · TV · Hifi · Médias
La Chambre
1 lit 140
Salle de Bain · Douche avec jets · WC
2 Terrasses privatives
(orientation sud et nord)
Salon de jardin et barbecue

Cuisine «comptoir» équipée

Lave vaisselle,
lave linge,
frigo congélateur,
four électrique, four micro ondes,
plaques feux gaz,
cafetière électrique, grille pain,
vaisselle et ustensiles de cuisine.



Disponible à la location avec gîtes mitoyens.

Le Genêt

★★★

GÎTE DE 90 M²
(1^{ER} ÉTAGE)
DE 6 À 8 PERSONNES
3 CHAMBRES
CLIMATISATION



Cuisine équipée
Lave vaisselle,
frigo congélateur,
four électrique, micro ondes,
cafetière électrique, grille
pain, plaques feux gaz,
vaisselle et ustensiles.
Séjour
Canapé lit · TV · Hifi

Chambre 1
1 lit 140
Chambre 2
1 lit 140
Chambre 3
2 lits 90
Salle d'eau
Douche
Lave linge

Balcon et terrasse privative
Salon de jardin et barbecue.

WC

Ce gîte situé au 1^{er} étage d'une maison avec entrée indépendante, offre une vue dominante et un accès direct à la colline. À la belle saison, une mini roulotte (climatisée) située à proximité devient une 4^{ème} chambre pour 1 personne ou 2 enfants.



Le Lilas Blanc

★★★

MAISON DE 90 M²
DE 6 À 8 PERSONNES
2 NIVEAUX · 3 CHAMBRES
EXPOSITION PLEIN SUD



CE GÎTE POSSÈDE
SON PROPRE PETIT JARDIN
AVEC FONTAINE ET BASSIN !



REZ-DE-CHAUSSÉE

Cuisine équipée · Lave vaisselle, frigo congélateur, four électrique, four micro ondes, cafetière électrique, plaques feux gaz, grille pain, vaisselle et ustensiles de cuisine

Coin buanderie · Lave linge / sèche linge

Salon, salle à manger · Canapé lit · TV · Hifi Médias et bibliothèque

Terrasse privative · Salon de jardin et barbecue
Fontaine eau de source

1^{ER} ÉTAGE

Chambre 1

1 lit 140 (possibilité d'ajouter 1 lit bébé)

Chambre 2

1 lit 140

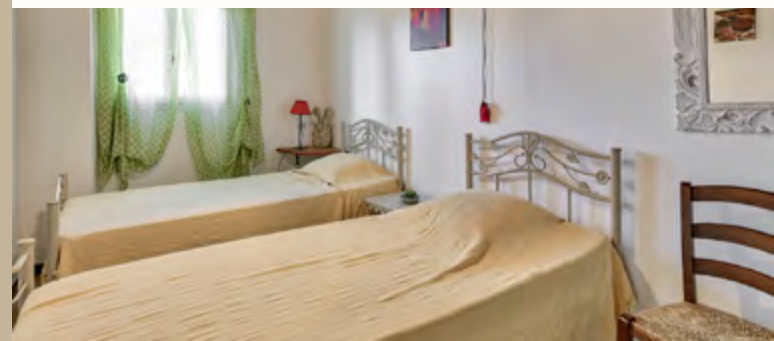
Chambre 3

2 lits 90

Salle de bain · Lave linge / sèche linge

Sèche cheveux

WC





La Source

★★★

MAISON DE 65 M²
DE 6 À 8 PERSONNES
2 NIVEAUX · 2 CHAMBRES
CLIMATISATION
EXPOSITION PLEIN SUD



REZ-DE-CHAUSSÉE

Coin cuisine équipée · Lave linge, lave vaisselle, frigo congélateur, four électrique, four micro ondes, cafetière électrique, plaques feux gaz, grille pain, vaisselle et ustensiles de cuisine
Coin séjour · Canapé lit · TV · Hifi
WC

1^{ER} ÉTAGE

Chambre 1
1 lit 140
Chambre 2
4 lits 90
Salle d'eau · Douche à jets

TERRASSE PRIVATIVE

Salon de jardin et barbecue

LE CHARME
TRADITIONNEL
DE LA SOURCE,
AVEC POUTRES
AU PLAFOND ET
PARQUET AU SOL,
FAIT ÉCHO AU
PLATANE
CENTENAIRE
QUI LUI FAIT FACE !



Cuisine comptoir équipée
Lave vaisselle, frigo congélateur,
four électrique et four micro ondes,
cafetière électrique, plaques feux gaz,
grille pain, vaisselle et ustensiles
de cuisine

Séjour
Canapé lit · TV · Hifi

Chambre · 1 lit 140
Salle d'eau
Douche · Sèche cheveux
Lave linge

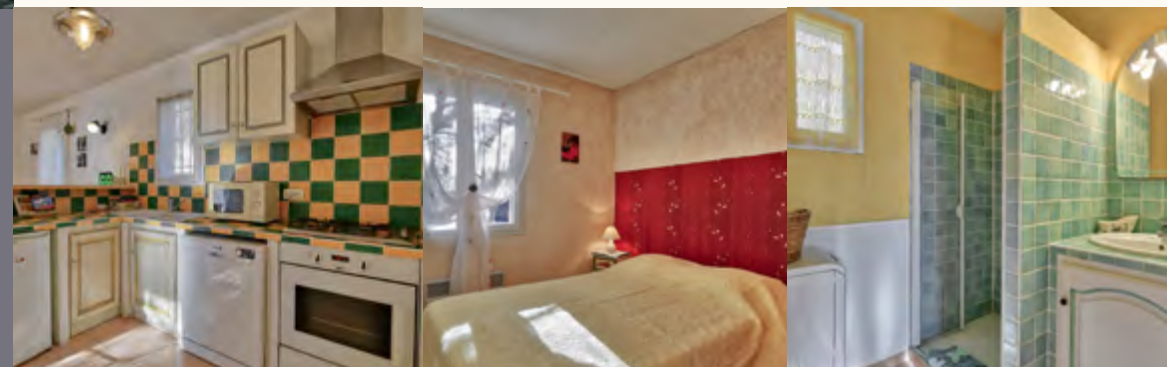
WC

2 Terrasses privatives ·
Salon de jardin et barbecue

Le Pigeonnier

★★★

GÎTE DE 48 M²
DE 2 À 4 PERSONNES
1 CHAMBRE
CLIMATISÉ



GÎTE AUX COULEURS DU SUD,
IDÉAL POUR UN COUPLE
AVEC OU SANS ENFANTS,
DEUX TERRASSES AVEC VUES
SUR LA VALLÉE ET LA COLLINE.

Le Laurier Rose

★★★

STUDIO 42 M²
DE 2 À 5 PERSONNES
1 CHAMBRE · PLEIN SUD



Cuisine équipée

Lave linge, lave vaisselle,
frigo congélateur,
four électrique, four micro ondes,
plaques feux gaz,
cafetière électrique,
grille pain, vaisselle
et ustensiles de cuisine.

Coin séjour

Canapé lit 120 · TV · Hifi · Médias

Chambre

1 lit 160 (Queen Size) & 1 lit 90
Salle d'eau
Douche · Sèche cheveux
WC

Terrasse privative

Salon de jardin et barbecue
Jardin mitoyen avec les gîtes
"l'Albizia" et "Le Jasmin"
avec vue sur la vallée.

L'Escale de l'Oustaou

★★★

LOFT 25 M²
2 PERSONNES
CLIMATISATION



GÎTE LOFT SPA HAMMAM ET JACUZZI PRIVATIF*

Un luxe ultime pour un séjour inoubliable à deux !
L'Escale de l'Oustaou, véritable sanctuaire
pour les sens, pour vivre à deux
un moment particulier dans une intimité absolue.

Séjour · TV · Hifi · Médias
1 lit 140 · Douche avec jets · WC
Coin cuisine équipée · Réfrigérateur,
petit four électrique et micro ondes,
cafetière électrique, plaques de cuisson
électriques, vaisselle et ustensiles de cuisine.

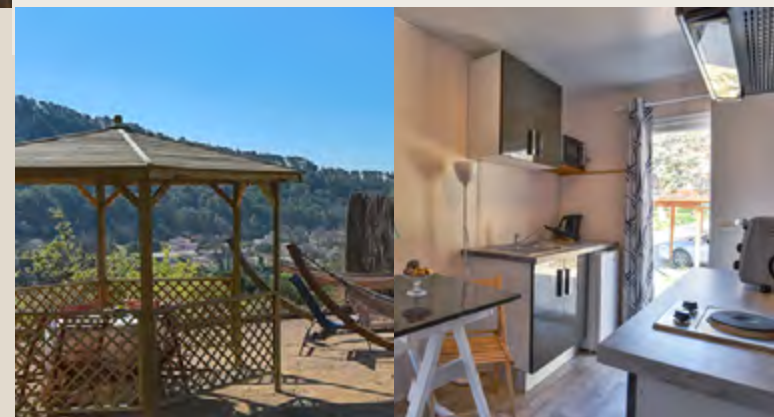
1 Terrasse privative
Kiosque · Salon de jardin et barbecue

LE HAMMAM Véritable rituel de beauté oriental, son efficacité a traversé les siècles. Une solution detox fabuleuse pour débarrasser la peau de ses impuretés et aider l'organisme à éliminer les toxines.

* *Hammam programmé pour une utilisation deux fois par jour.*

LE JACUZZI Après un gommage doux au hammam, appréciez une séance dans le Jacuzzi, entouré de lumière et de vibrations douces. Dégustez un moment délicieux et laissez vagabonder votre esprit.

* *L'utilisation du Jacuzzi est sans restrictions.*



* *Ce gîte aux conditions sanitaires très stricts ne peut accueillir votre animal de compagnie.*

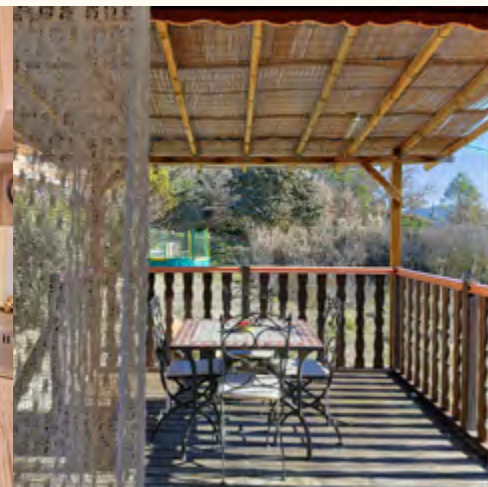


La Figoulette

★★★

ROULOTTE CIMATISÉE
2 PERSONNES

Une expérience unique !
Envie de dépaysement
sans renoncer au confort ?
C'est la Figoulette qu'il vous faut !
Parfaite une escapade à 2,
découvrez l'ambiance onirique
de son atmosphère boisée.



ÉQUIPEMENTS DE LA FIGOULETTE

Coin Cuisine Réfrigérateur, petit four électrique et four micro ondes, cafetière électrique, plaques de cuisson électriques, hotte, vaisselle et ustensiles de cuisine.

Coin séjour : Banquette lit · TV · Hifi

Chambre (séparée) · 1 lit 140

Salle d'eau · Douche · Sèche cheveux WC

AMÉNAGEMENT INTELLIGENT

Coffres de rangements, placards et coffre fort.
Climatisation réversible

EXTÉRIEUR

Terrasse 12m²

Salon de jardin et barbecue

Espace couvert par des canisses

Le Jasmin

★★★

GÎTE DE 32 M²
2 À 4 PERSONNES
EXPOSITION PLEIN SUD

Chambre lit en 140
(séparée avec ouverture
sur le séjour)

Séjour · Canapé BZ 120
TV · Hifi · Médias

Salle d'eau avec douche
sèche cheveux, lave-linge, WC

Coin cuisine équipée
Frigo *top*, mini four électrique,
micro ondes, cafetière électrique,
plaques feux électriques,
grille pain, lave vaisselle
et ustensiles de cuisine
Terrasse mitoyenne gîtes
Le Laurier Rose et l'Albizia
Salon de jardin et barbecue



L'Albizia

★★★

STUDIO DE 22 M²
1 À 2 PERSONNES
EXPOSITION PLEIN SUD

Coin cuisine équipée · Frigo *top*,
mini four électrique, micro ondes,
cafetière électrique, plaques feux
électriques, grille pain, vaisselle
et ustensiles de cuisine.

· Séjour · Lit 140
· TV · Hifi · Médias
· Douche · sèche cheveux WC
· Terrasse mitoyenne gîtes
· Le Laurier Rose et le Jasmin
· Salon de jardin et barbecue



Envie de bleu détente

LE VERT OMNIPRÉSENT DU DOMAINE FAIT ÉCHO AUX BLEUS DE LA PISCINE ET DU SPA DE NAGE.

S'offrir un réveil énergique ou un plongeon délassant dans la vaste piscine (10m x 5m) qui permet d'enchaîner les longueurs et de se rafraîchir. La plage de transats garantie de longues siestes estivales pour nos hôtes qui souhaitent se délasser au soleil, confortablement installés.

Le Spa de Nage de 11m x 2,50m (chauffé entre le 1^{er} avril et le 31 octobre) qui prolonge la piscine est équipé d'un système de nage à contre-courant et de jets hydromassants pour se relaxer et profiter pleinement des bienfaits de la balnéothérapie.



Bien-être, sport et détente



DÉTENTE OPTIMALE DU CORPS ET DE L'ESPRIT !

Les nombreux équipements extérieurs de la propriété, en accès libre, sont à votre disposition pour une parenthèse sportive tout au long de votre séjour, quel que soit votre niveau ou... votre motivation !

Terrain multi-sport · Court de tennis · Terrain de pétanque · Tennis de table · Vélos · Mini Golf · Trampoline · Aires de jeux pour les enfants...



Faire le plein de souvenirs

**RAPPORTEZ
UN PEU DE PROVENCE
DANS VOS VALISES.**

De nombreux produits issus de notre terroir ou de l'artisanat local sont représentés, à la boutique de l'Oustaou du Luberon. Ici on peut sentir la subtilité d'un parfum à la lavande, déguster un vin de la région, rapporter de l'huile d'olive... et découvrir une large sélection d'objets cadeaux, toujours à petits prix.

La boutique c'est aussi une mini épicerie fine du quotidien : pain frais et viennoiseries pour vos petits déjeuners, confitures, biscuits sucrés et salés, jus de fruits, glaces, plats à emporter...





Vos évènements

FAÎTES DE L'OUSTAOU VOTRE CHEZ SOI.

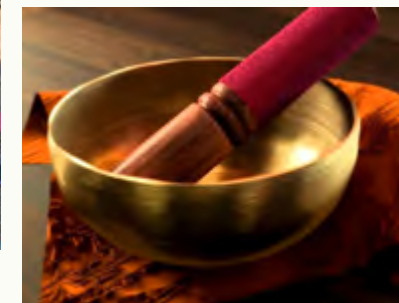


Pour des occasions privées aussi bien que professionnelles, pour des petites ou grandes réunions, l'Oustaou du Luberon est un cadre digne de loger vos convives et accueillir votre projet. 2 espaces dédiés à l'évènementiel, ouverts sur l'extérieur pour vivre intensément les moments avec vos proches, les séances sportives ou les journées studieuses :

- Une salle lumineuse de 90m² avec vue sur les oliviers. Kichette, WC, équipement & matériel yoga.
- Gîte loft La Siesta (présentation p.7)



Nos activités



SÉJOURS, STAGES, ET ACTIVITÉS BIEN-ÊTRE ET CULTURELS.

Tout au long de l'année, qu'il s'agisse de sport ou de culture, d'activité physique ou de détente, l'Oustaou du Luberon propose un [catalogue de séjours](#) avec des programmes d'activités de qualité clefs en main. Les amateurs de bien-être trouveront tout autant leur bonheur que les fans de vélo. Le Luberon est d'ailleurs une des destinations préférées des cyclistes, c'est pourquoi nous organisons avec notre partenaire [Vélo Loisir Provence](#) des séjours axés autour de ce thème.

Week-end e-biking et étapes gourmandes dans le Luberon • Escapade Naturo-Gourmande • Stage artistique • Cuisine en conscience • Séjour photo • Parenthèse Ayurvédique • Week-end écriture poétique
Retraite méditation • Batch Cooking • Retraite Yoga ...



L'Oustaou et Vous

UN VILLAGE DE GÎTES UNIQUE AU CŒUR DU PARC NATUREL RÉGIONAL DU LUBERON

Bien plus qu'un simple Village de Gîtes, l'Oustaou du Luberon c'est la garantie d'un séjour original et inoubliable avec un niveau élevé de confort et de qualité de services.

C'est ce qui en fait un site très apprécié par de nombreux visiteurs, Français et étrangers.



Wifi



Parking



table d'hôtes



Ils sont les
bienvenues



Départ
randonnées



Puericulture



Tri sélectif



Jardin



Boutique



Courrier



Vente glaces



Dégustation



Dépot pain



info
Tourisme



Carte cadeau



Aire de jeux



Espace
bien-être



Piscine et
Spa de nage



Terrain
multi sports



VTT

ÉQUIPEMENTS DES GÎTES



Non fumeur



Séjour



TV DVD



Cuisines
équipées



Buanderie



Douche ou
baignoire



Barbecue



Terrasse



L'Oustaou du Luberon
La Tuilière | Route d'Ansois
BP 11 · Villelaure 84530
+33(0)6 64 90 56 24
+33(0)4 90 09 84 95

oustaouduluberon@gmail.com



www.oustaouduluberon.com

Suivez nos actualités
@vacances à l'oustaou du luberon

